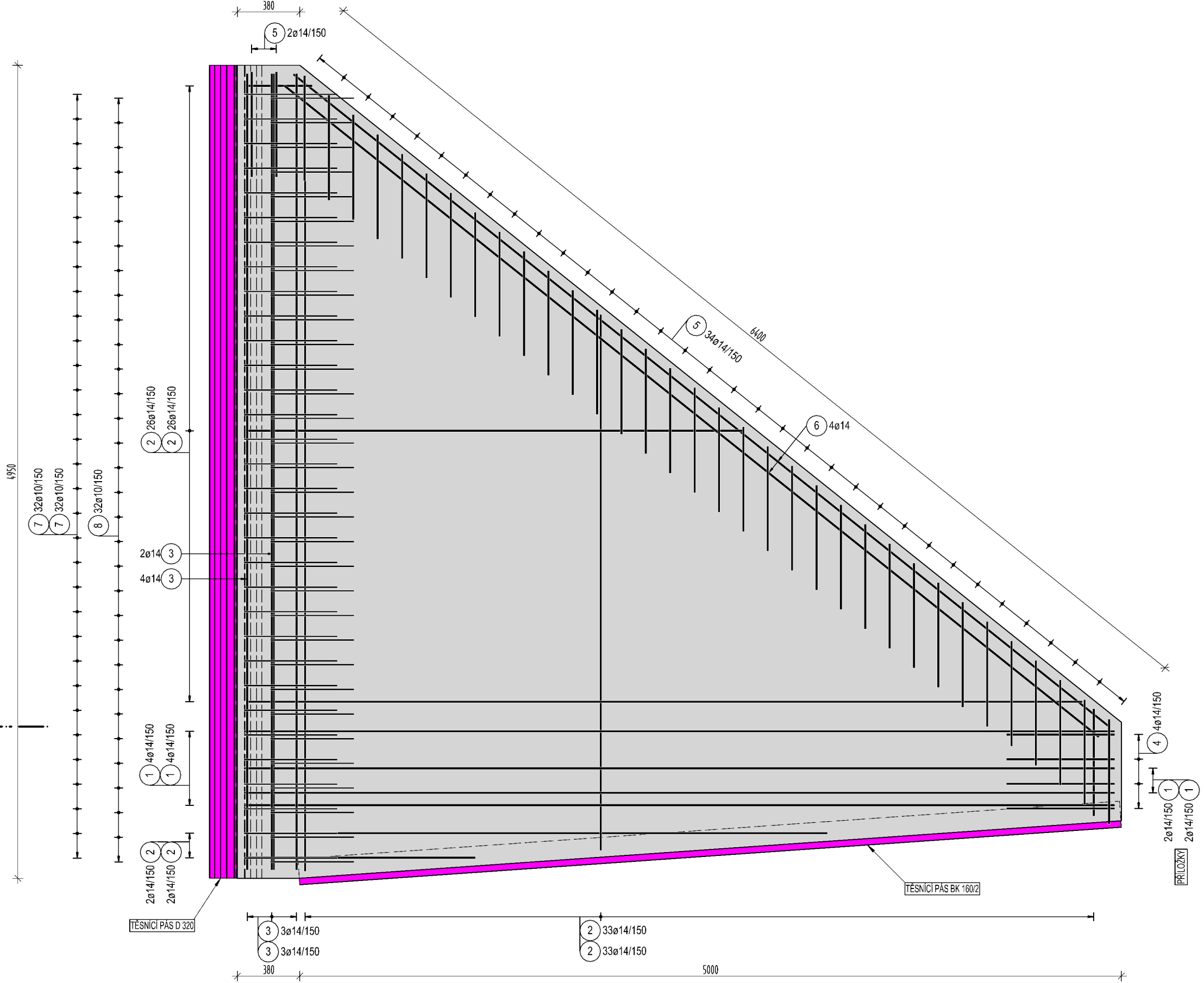
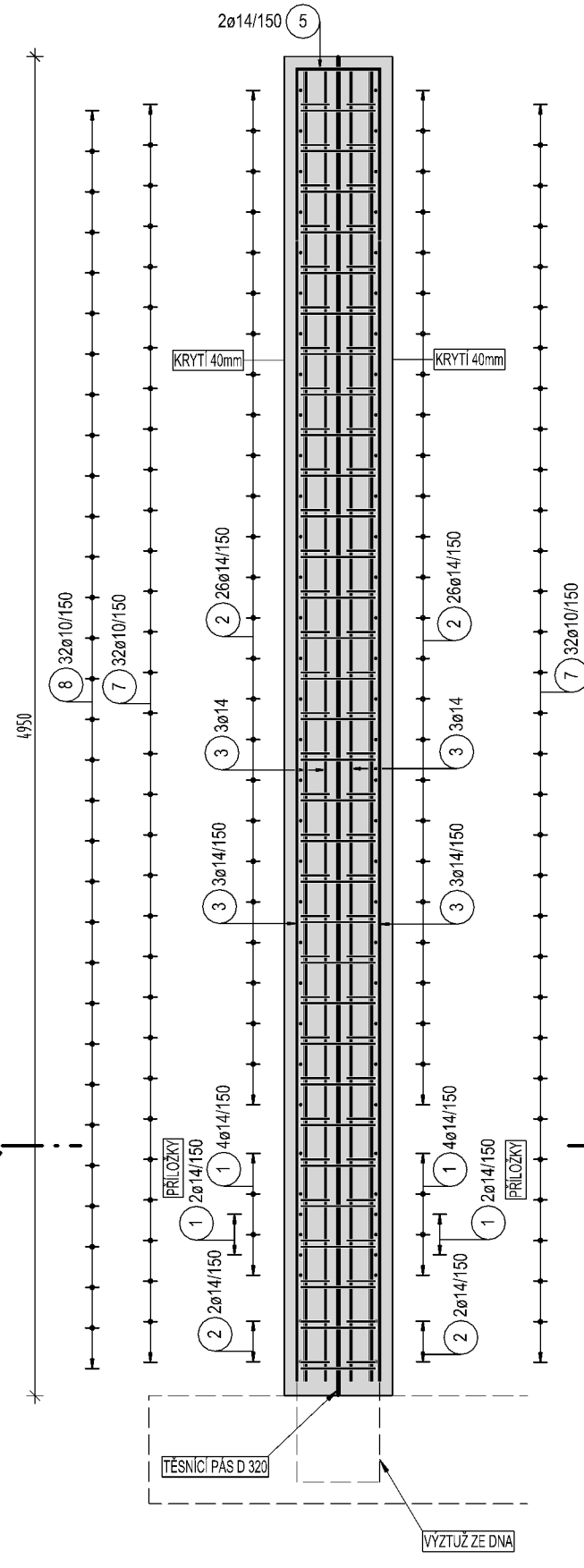


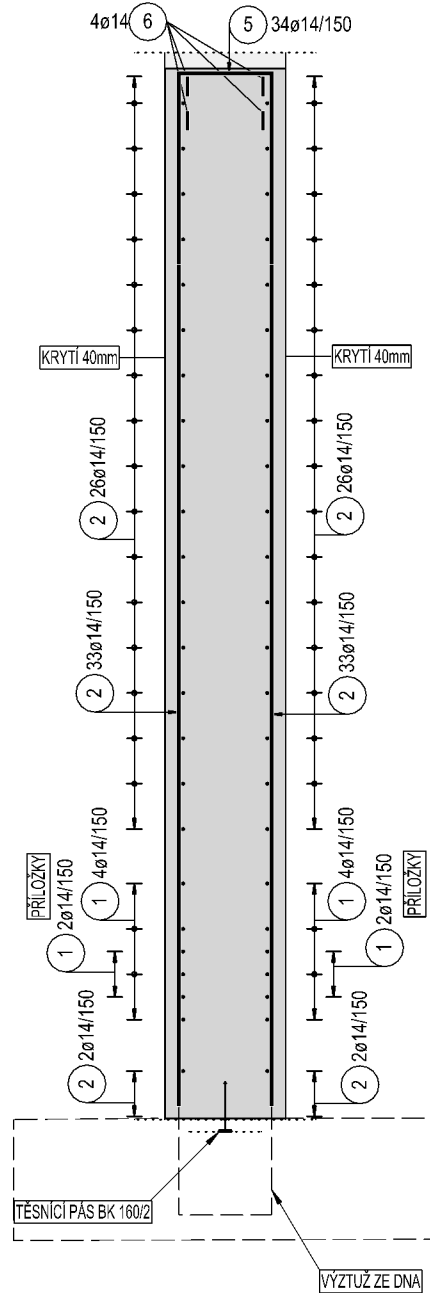
ŘEZ C - C 1:25



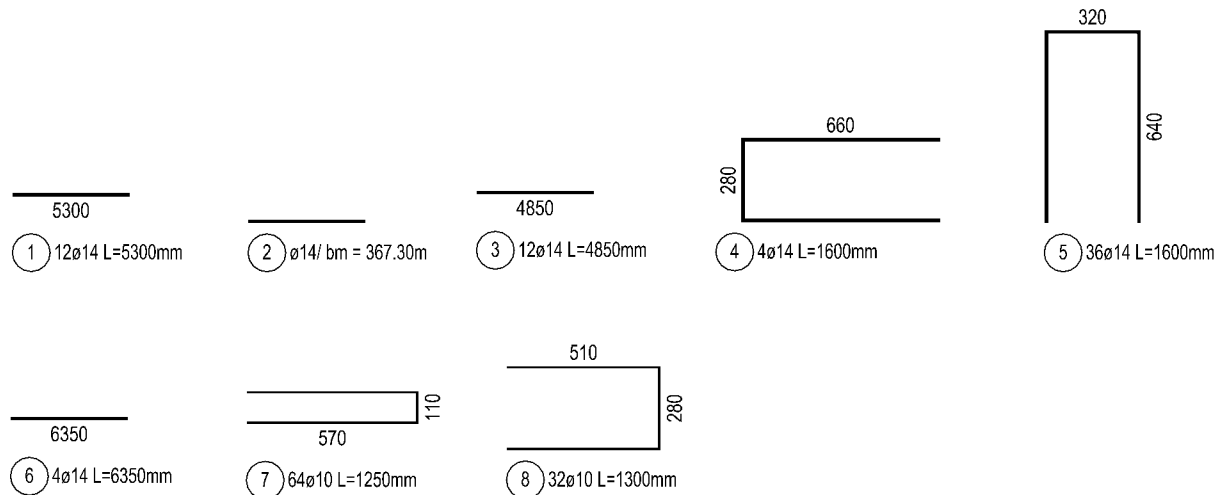
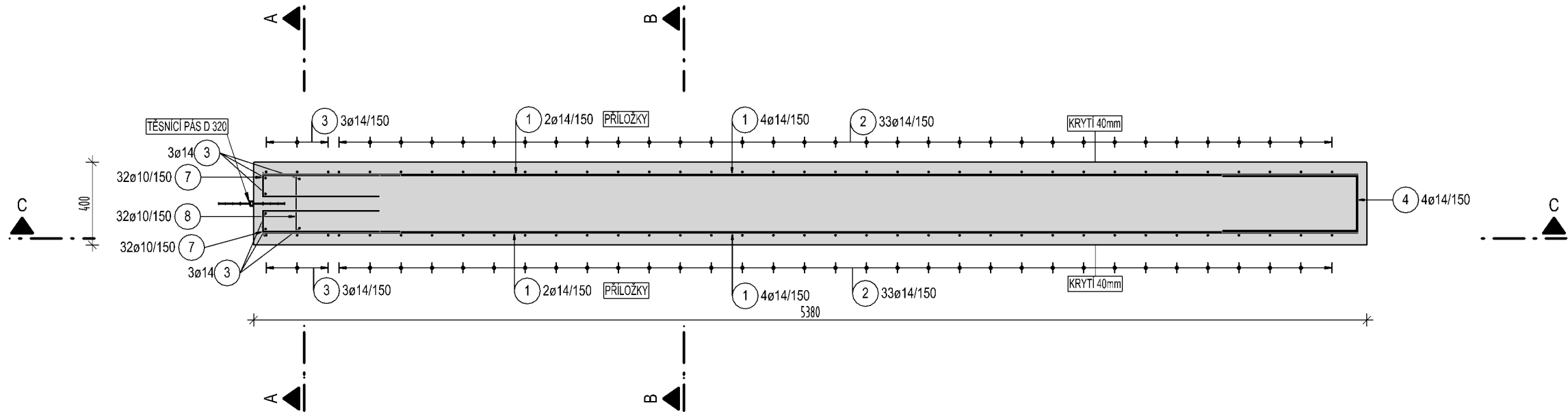
ŘEZ A - A 1:25



ŘEZ B - B 1:25



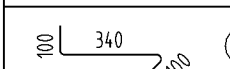
PŮDORYSNÝ ŘEZ I - I 1:25

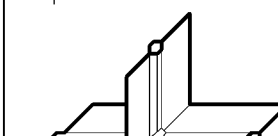
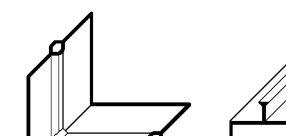
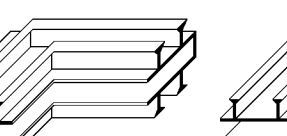
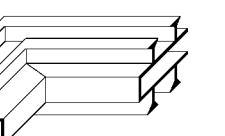


VÝPIS PRUTŮ A SÍTÍ

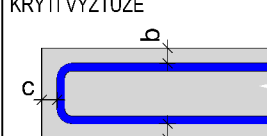
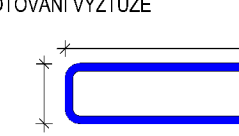
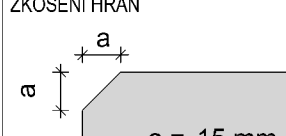
POL.	Ø PRUTU / TYP SÍTĚ	DĚLKA [m]	ŠÍŘKA [m]	PLOCHA [m2]	KS	DĚLKA/PLOCHA CELKEM [m]/[m2]	HMOTNOST CELKEM [kg]
OCEL	B 500 B						
1	12ø14 L=5300mm	5.30			12	63.60	1.208
2	ø14/1m = 367.30m				1	367.30	1.208
3	12ø14 L=4850mm	4.85			12	58.20	1.208
4	12ø14 L=4850mm	1.60			4	6.40	1.208
5	12ø14 L=4850mm	1.60			36	57.60	1.208
6	12ø14 L=4850mm	6.35			4	25.40	1.208
7	12ø14 L=4850mm	1.25			64	80.00	0.616
8	12ø14 L=4850mm	1.30			32	41.60	0.616
9	12ø14 L=4850mm	0.54			60	32.10	0.222
CELKEM OCEL B 500 B							780.87
HMOTNOST VÝZTUŽE CELKEM [kg]							780.87

KONSTRUKČNÍ VÝZTUŽ


SPÍNACÍ PROFILY	
	9 60ø6 L=535mm
STĚNA TLOUŠTKY 400 mm MNOŽSTVÍ - 4 ks/m²	

POZNÁMKA	SPÁRY DILATAČNÍ
DILATAČNÍ SPÁRY	
Těsnění dilatační spáry odcíleno pryžovými těsnícími a ukončovacími pásy. Těsnící pásy musí být osazeny v souladu s montážním předpisem (technický list) výrobce. Pro fixaci pásů ve správné poloze používat přípravky doporučené výrobcem (TFA30, napínací svorky, ...). Pásy spojení svařováním - NE pouze přelícováním. Pro kouty, rohy, ohyby, křížení, T-napojení používat standardní tvarovky. Např.    	

POZNÁMKA
PŘESNÝ TVAR KONSTRUKCE VIZ VÝKRES TVARU. ZÁMĚČNÍKÉ VÝROBKY A TĚSNÍCÍ PRVKY OSADIT PŘED BETONÁŽÍ DO BEDNĚNÍ. PRACOVNÍ SPÁRY PROVĚST VODOTĚSNĚ. VODOTĚSNOST PRACOVNÍ SPÁRY ZAJISTIT TĚSNÍCÍMI PRVKY. TYP TĚSNÍCÍCH PRVKŮ SPECIFIKOVÁN PROJEKTEM, ZMĚNU TYPU TĚSNÍCÍHO PRVKU LZE PROVĚST PO ODSOUHLASENÍ PROJEKTADEM. DODAVATEL RUČÍ ZA SPRÁVNÉ PROVEDENÍ A TĚSNOST PRACOVNÍ SPÁRY PO CELOU DOBU ŽIVOTNOSTI KONSTRUKCE. TĚSNÍCÍ PRVKY MUSÍ BÝT OSAZENY V SOULADU S MONTÁŽNÍM PŘEDPIS (TECHNICKÝ LIST) VÝROBCE.

BETON	MAX. VODNÍ SOUČINITEL BETONU w/c = 0.45
ČSN EN 206 a ČSN P 73 2404 C 35/45 (90 dní) – XC4, XF3, XA3 (F1.2) - CI 0.4 - Dmax 16mm - F5	MIN. MNOŽSTVÍ CEMENTU 360 kg/m3
- max. průsak 20 mm podle ČSN EN 12 390-8 - kamenivo podle ČSN EN 12620 s dostatečnou mrazuvzdorností	TYP CEMENTU CEM II (SVC)
OCEL	
B 500 B	
KRYTÍ VÝZTUŽE	KÓTOVÁNÍ VÝZTUŽE
	
DOLNÍ a = 40 mm HORNÍ b = 40 mm BOČNÍ c = 40 mm	VÝZTUŽ KÓTOVÁNA VNĚJŠÍMI ROZMĚRY
ZKOŠENÍ HRAN  a = 15 mm	
PŘI BETONÁŽI DODRŽOVAT ZÁSADY ČSN EN 206, ČSN P 73 2404 a ČSN EN 13670. NAVRŽENÝ BETON VODONEPROPUSTNÝ S POMALÝM NÁBĚHEM PEVNOSTI (90d). VĚNOVAT ZVÝŠENOU POZORNOST OŠETŘOVÁNÍ BETONU. ZABRÁNIT NADMĚRNÉMU POVRCHOVÉMU ODPARU DESEK A STĚN. ODBEDŇOVÁNÍ STĚN NEJDŘÍVE PO TŘECH DNECH. ZABRÁNIT RYCHLÉMU VYCHLADNUTÍ (POVRCHOVÉ ZTRÁTE HYDRATAČNÍHO TEPLA BETONU). POUŽITÝ CEMENT S NÍZKÝM VÝVÍNEM HYDRATAČNÍHO TEPLA (CEM IIIB). CEMENT CEM II LZE ZAMĚNIT ZA JINÝ TYP CEMENTU V PŘÍPADĚ BETONÁŽE ZA VHDNÝCH KLIMATICKÝCH PODMÍNEK PO KONZULTACI S TECHNOLOGEM BETONU. DÍSTANČNÍ PRVKY (BODOVÁ TĚLÍSKA, LINIOVÉ PODPORY) Z VLÁKNOBETONU. NE PLASTOVÉ. VÝZTUŽ V MÍSTECH PROSTUPŮ ROZHRNOUT, POPŘ. UPALIT. UPÁLENOU VÝZTUŽ NAHRADIT PŘÍLOŽKAMI STEJNÉHO PROFILU.	

Revize	Popis revize	Datum revize
--------	--------------	--------------

	AQUA PROCON s.r.o. Projektová a inženýrská společnost Palackého tř. 12, 612 00 Brno tel.: +420 541 426 011 E-mail: info@aquaprocon.cz www.aquaprocon.cz
Vedoucí projektu	Ing. Bořek Čerbák
Vedoucí dílčího projektu	-
Zodpovědný projektant	Ing. Bořek Čerbák
Vypracoval	Ing. Jiří Slatinský
Kontroloval	Ing. Jan Poláček

Investor	VFU Brno, ŠZP Nový Jičín, E.Krasnohorské 178, 742 42 Šenov u Nového Jičína
Objednatel	VFU Brno, ŠZP Nový Jičín, E.Krasnohorské 178, 742 42 Šenov u Nového Jičína

Formát	6 A4	Měřítko	1:25	Stupeň	DPS	Datum	12/2017	Zakázkové číslo	1469917-18
--------	------	---------	------	--------	-----	-------	---------	-----------------	------------

Projekt	SENÁŽNÍ ŽLABY ŠENOV U NOVÉHO JIČÍNA		
D - DOKUMENTACE OBJEKTŮ A TECHNICKÝCH A TECHNOLOGICKÝCH ZAŘÍZENÍ D.1 - SO 01 - SENÁŽNÍ ŽLABY D.1.2 - STAVEBNÉ KONSTRUKČNÍ ŘEŠENÍ D.1.2.4 - SENÁŽNÍ ŽLAB			
Příloha	STĚNA S14 - VÝKRES VÝZTUŽE	Číslo přílohy D.1.2.4.S14	Souprava Revize 0